

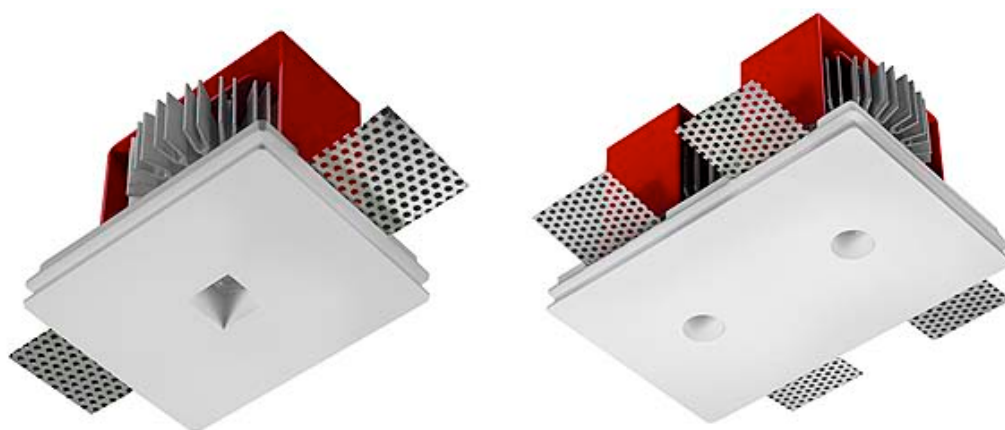
Lumínica

REVISTA PROFESIONAL DE LA ILUMINACIÓN Y EL ALUMBRADO

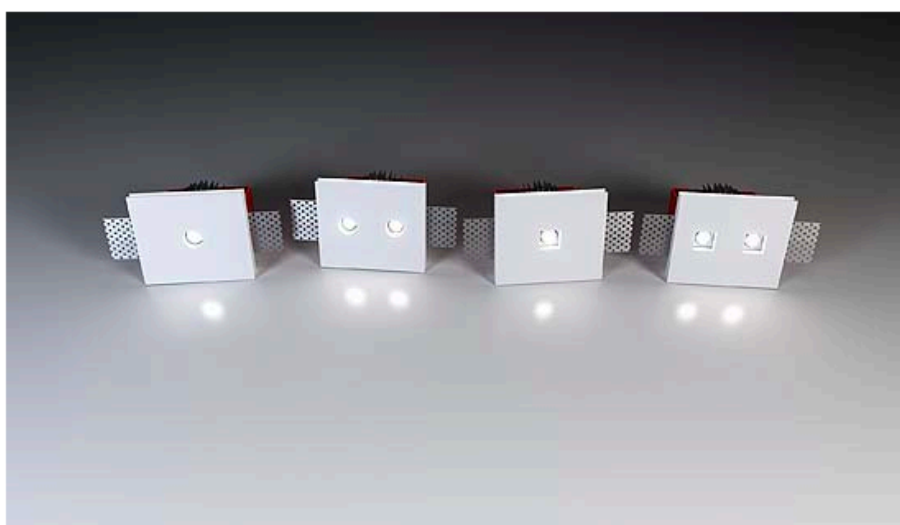
Luminaria GENIUS, de Buzzi & Buzzi

octubre 2016 – Deja un comentario

Representada en España por Klass Light Solutions, Buzzi-Buzzi ha presentado un nuevo foco de empotrar para integrar en techos de cartón yeso o ladrillos mediante estucado y sucesivo pintado, obteniendo una continuidad con el paramento e invisibilidad del producto.



Completo de modulo led 10Wattios, 1000 lumens, apertura 24°, extraíble mediante mecanismo de inserción de simple presión, que permite el mantenimiento del componente LED en caso de incidencia, sin necesidad de registros o plantillas para acceder a la parte empotrada del foco.



Cuerpo en AirCoral®, un material que permite la integración en el paramento, admitiendo cualquier tipo de pintura, y que además contribuye a mejorar de la calidad del aire gracias a su características antibacteriana, foto catalítica y anticontaminante, patentado por Buzzi & Buzzi. Apertura de salida luz de 20 milímetros, fuente LED retranqueada de 20 milímetros respecto al techo. Grado de protección IP40, LED blanco 3000K, dimensiones corte en falso techo de 135 x 110 milímetros. Espacio necesario en falso techo de 130 milímetros.