

Buzzi & Buzzi illumina il prestigioso Queen's Gate Place

📅 22 marzo 2016 👤 Author: Patrizia Chimera [\[vai all' articolo dell' autore\]](#)

🗨️ No comment yet

L'azienda lombarda **Buzzi & Buzzi**, tra il leader del settore dell'illuminazione, è intervenuta nel progetto di valorizzazione del **Queen's Gate Place**, un edificio storico che si trova in un elegante quartiere residenziale di Londra: lo studio illuminotecnico dell'azienda italiana ha saputo rendere onore a ogni ambiente della stanza, esaltandone le caratteristiche senza snaturare il suo stile, rinnovando il look interno garantendo comunque che la bellezza storica di questo edificio non venisse intaccata.

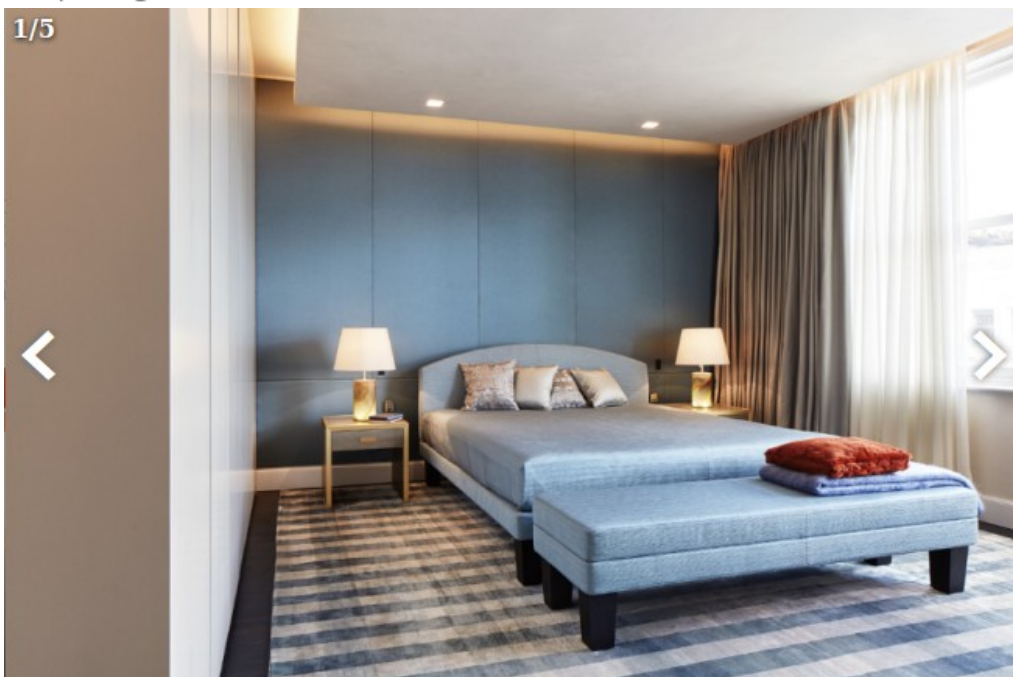
[prosegui la lettura](#)

Buzzi & Buzzi illumina il prestigioso Queen's Gate Place pubblicato su [Designerblog.it](#) 22 marzo 2016 14:31.

Buzzi & Buzzi illumina il prestigioso Queen's Gate Place

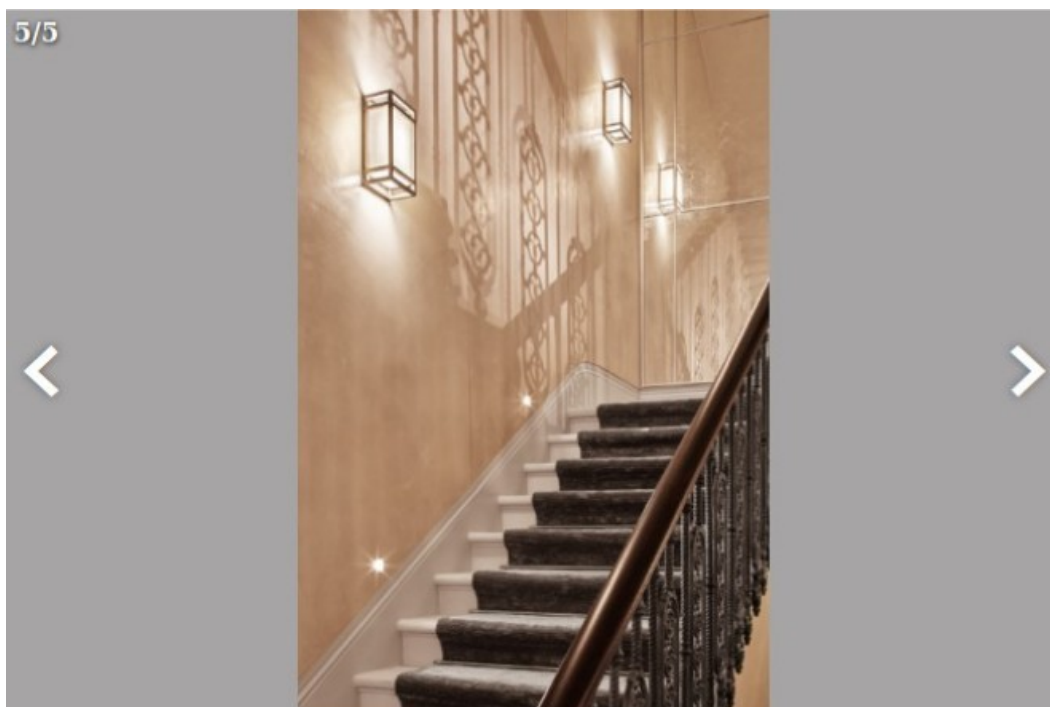
Di [Patrizia Chimera](#) | martedì 22 marzo 2016

Buzzi & Buzzi ha realizzato uno studio illuminotecnico per la valorizzazione del prestigioso Queen's Gate Place.



2/5





L'azienda lombarda **Buzzi & Buzzi**, tra il leader del settore dell'illuminazione, è intervenuta nel progetto di valorizzazione del **Queen's Gate Place**, un edificio storico che si trova in un elegante quartiere residenziale di Londra: lo studio illuminotecnico dell'azienda italiana ha saputo rendere onore a ogni ambiente della stanza, esaltandone le caratteristiche senza snaturare il suo stile, rinnovando il look interno garantendo comunque che la bellezza storica di questo edificio non venisse intaccata.

Il **restauro dell'intero palazzo** si è svolto nel 2013-2014 e Buzzi & Buzzi ha realizzato uno studio accurato per poter esaltare i dettagli architettonici originali: un progetto altamente contemporaneo che però rispetta la storia di quegli ambienti e del palazzo che li ospita.

L'azienda lombarda ha scelto **Minivirtus**, un apparecchio per esterni a parete che è stato in grado di impreziosire con eleganza e con discrezione i dettagli architettonici con la ristrutturazione. Minivirtus è realizzato in DurCoral®, un nuovo materiale decorabile con pittura, con caratteristiche estetiche che sono molto simili al cemento bianco, ma che tecnologicamente consente la produzione di apparecchi illuminotecnici da esterno. L'aggregato ha una qualità altissima, è resistente e ha una buona finitura, è resistente ai raggi ultravioletti, all'inquinamento e ai raggi atmosferici.

Per gli interni, il brand ha scelto di usare una **luce d'ambiente soffusa e delicata**: per i soggiorni, gli studi, il cinema, le cucine e le camere da letto sono stati utilizzati i prodotti tecnici da incasso a soffitto Nefi e Jacobox, mentre per i bagni e le Spa è stato scelto Idrout, un apparecchio in Coral Water Out in grado di dare la giusta luminosità e resistere all'umidità.