

Materiali eco-attivi e foro d'emissione di 20 mm: quando l'illuminazione si fa "Genius"

Realizzati in AirCoral® per garantire aria più pulita, i nuovi dispositivi Buzzi & Buzzi a LED estraibile con meccanismo di bloccaggio a spinta sono ideali per installazioni a incasso

Mercoledì 22 Giugno 2016

Buzzi & Buzzi presenta Twin Genius, Geniusquare e Twin Geniusquare, tre dispositivi per l'illuminazione innovativi e dalle linee pulite.

Apparecchi versatili dal design elegante.

Rispetto a Genius - l'installazione a incasso a scomparsa totale con singolo foro d'emissione di 20 mm - Twin Genius raddoppia i punti luce caratterizzati da un'inclinazione del fascio luminoso di 90°.

Geniusquare (NELLA FOTO), invece, produce un fascio di luce non più tondo ma quadrato, che Twin Geniusquare propone in versione doppia.

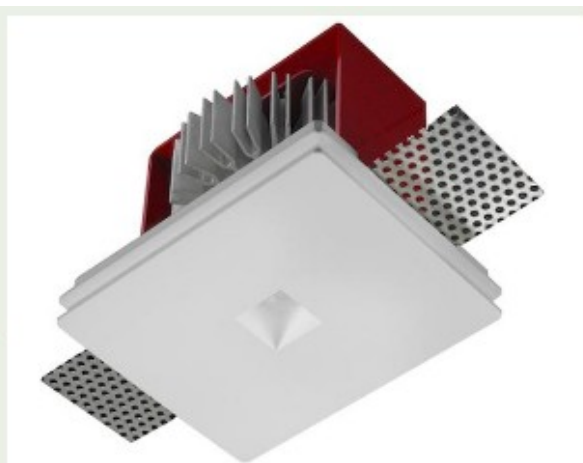
I prodotti, a incasso pensati per l'installazione a soffitto in cartongesso o laterizio, vengono

forniti completi di sorgente LED estraibile tramite meccanismo di bloccaggio a spinta.

La

sorgente luminosa degli apparecchi è retrocessa di 20 mm rispetto al controsoffitto e la manutenzione è effettuabile dai fori di luce frontali.

Materiali innovativi. Il corpo degli apparecchi è realizzato in AirCoral® il materiale innovativo ideato dall'azienda che si caratterizza per il fatto di essere eco-attivo, antinquinante, antibatterico e fotocatalitico.



Oltre a mantenere le caratteristiche estetiche e di resistenza del Coral®, AirCoral® si contraddistingue per la capacità di purificare l'aria e rendere più puliti e salubri gli ambienti, esercitando la propria azione anche in assenza di luce. AirCoral® è confortevole al tatto e si presta ad essere decorato con qualsiasi tipo di pittura consentendo una vasta possibilità di customizzazione degli apparecchi.