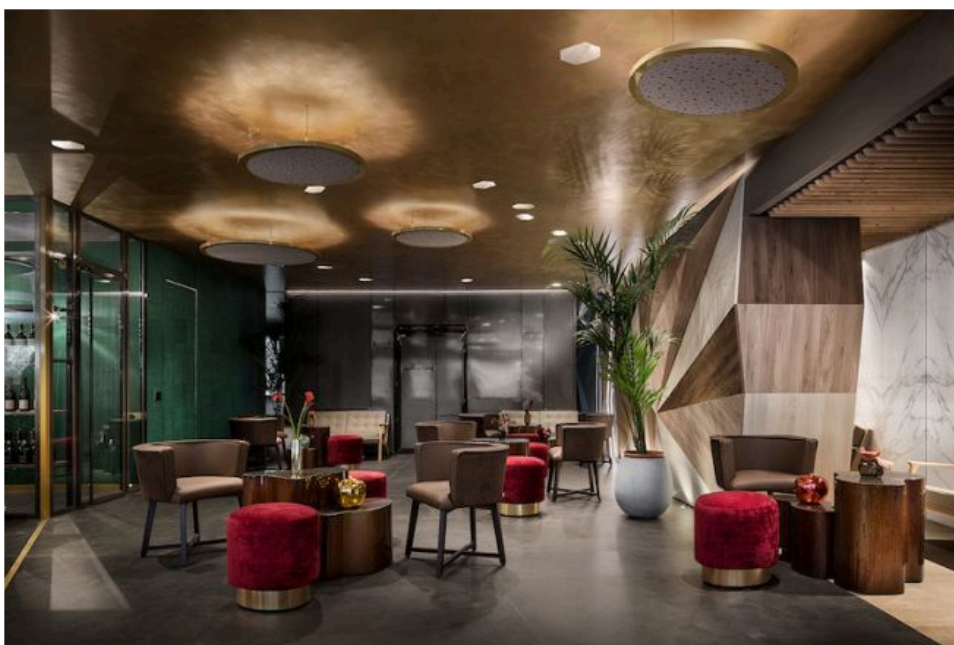




## AB il Lusso della semplicità Milano: Buzzi & Buzzi illumina il nuovo ristorante di Alessandro Borghese

👤 Bloggo 📁 Progetti Idee 📅 Creato: 03 Novembre 2017 👁 Visite: 35



Buzzi & Buzzi dona un'atmosfera calda ed accogliente ad "AB: il lusso della semplicità", il nuovo ristorante milanese in stile anni venti del noto chef Alessandro Borghese.

Buzzi & Buzzi dona un'atmosfera calda ed accogliente ad "AB: il lusso della semplicità", il nuovo ristorante in stile anni venti del noto chef Alessandro Borghese, frutto dello studio degli uffici interni di progettazione dell'architetto *Alfredo Canelli* insieme all'arch. *Giovanni Antonelli* di Well Made Factory. A Milano, in Viale Belisario, è sorto un nuovo locale all'insegna del vivere e del mangiar bene: un

luogo dove la condivisione e l'esperienza culinaria si sposano perfettamente, grazie alla spumeggiante personalità dello chef.

La straordinaria abilità dell'azienda conferisce all'ambiente un elegante effetto di luci a partire dall'ingresso del locale: l'abbinamento dei prodotti **BUZZZ** e **EGGY** guiderà il percorso sulle scale e nell'ampio corridoio, svelando l'incredibile location del nuovo regno gastronomico. Entrambe le soluzioni illuminotecniche, applicate all'interno dell'intero ristorante in modo irregolare ma allo stesso tempo studiate in modo da avere una uniformità di luce nella sala, risultano esserne le complete protagoniste: **BUZZZ** illumina la zona ristorante, dal pavimento antracite, nel quale prevalgono i colori verde e ottone e il dorato del soffitto e dei pannelli divisorii. La stessa illuminazione è stata prevista per il lounge bar, arredato con piccoli tavolini a forma di tronco, pouf in velluto rosso e poltroncine in pelle color nocciola. **EGGY** e **FUNNEL LAMP**, a loro volta, valorizzano il piano bar e il lavoro degli esperti barman, oltre ad illuminare la saletta adibita a meeting ed eventi privati.

Un altro importante apparecchio presente nel ristorante è **FUNNEL**: disposto in una fila di quattro, è una lampada a sospensione con cavo in silicone trasparente regolabile in grado di dare un tocco in più al già importante bancone in piastrelle color verde smeraldo del piano bar. Le luci Buzzi & Buzzi illuminano anche le zone dei servizi, caratterizzate da una sofisticata boiserie 3D e un rivestimento che rievoca le venature del marmo: **X1**, apparecchio a soffitto con proiettore orientabile e ottiche intercambiabili della **linea speciale Iron**, è posizionato nei bagni ed è qui installato nella sua versione con finitura nera (disponibile anche bianca). Si tratta di un proiettore dalle alte prestazioni, dal design minimale per avere il minimo impatto visivo, dotato di braccio direzionabile e inclinabile sull'asse orizzontale e verticale di 360°, ed installabile a soffitto, a parete o su binario. La luce direzionabile di **TAURUS**, **invece, è presente all'interno dei wc: un incasso singolo, doppio o triplo retrocesso per installazione a soffitto o parete di cartongesso, dotato di incasso in Coral e faretto estraibile, che evidenzia con precisione ogni dettaglio dello spazio. Infine, la singola installazione del lineare e pulito PIPEDINO OPEN, una lampada surface a biemissione in AirCoral che riscalda l'ambiente con la sua illuminazione diffusa, simmetrica e regolare.**