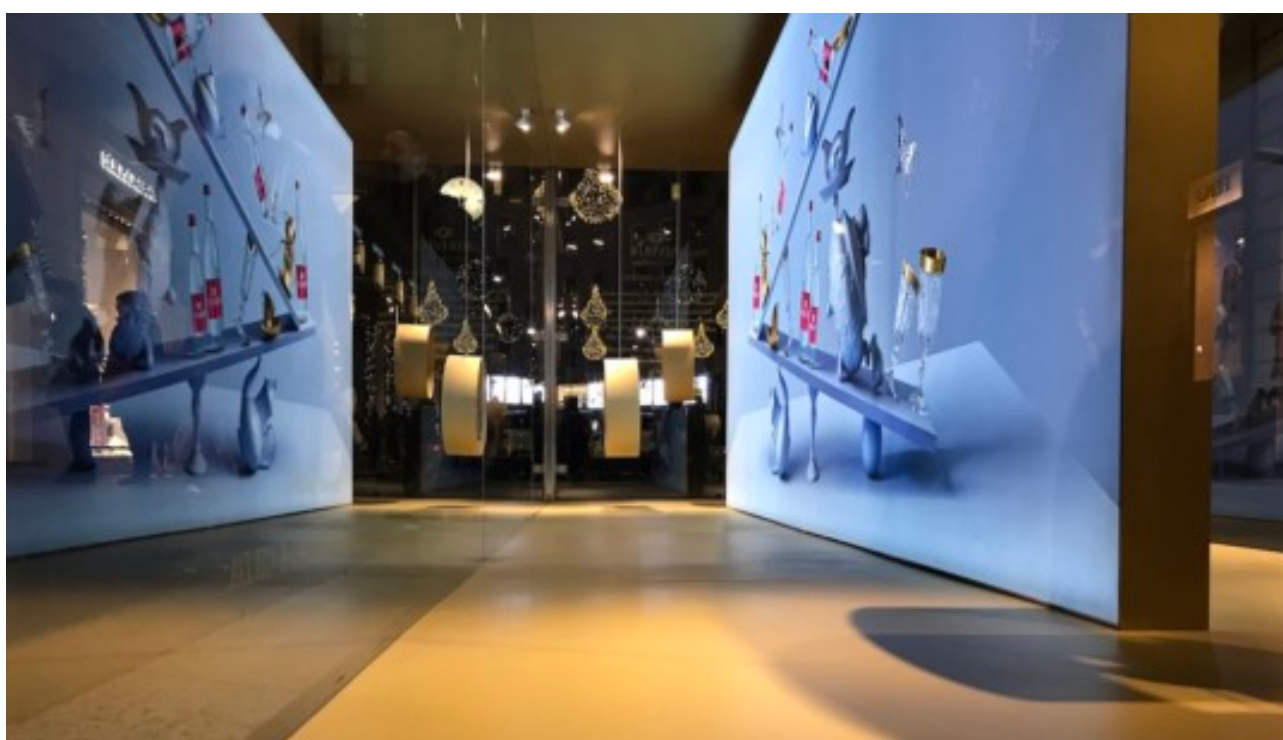


[Home](#) > [Approfondimenti](#) > **BUZZI & BUZZI PER L'INSTALLAZIONE LUMINOSA DI VALVERDE IN VIA MONTENAPOLEONE**

PUBBLICATO IL 20 DICEMBRE 2017

BUZZI & BUZZI PER L'INSTALLAZIONE LUMINOSA DI VALVERDE IN VIA MONTENAPOLEONE

Di [Laura](#) in [Approfondimenti](#)



Le luci **Buzzi & Buzzi**, affermato leader a livello internazionale nel settore illuminotecnico, illuminano il progetto Valverde, anche quest'anno in mostra alla Christmas Shopping Experience della famosissima via Montenapoleone a partire dal 6 dicembre. Un'essenziale, moderna e lineare teca in vetro che, grazie agli apparecchi firmati dal marchio lombardo, dà un tocco di luce al "salotto milanese", aumentando la già calda atmosfera natalizia del Quadrilatero.



Un'elegante vetrina che presenta il mondo dell'acqua Valverde, un'acqua dalle caratteristiche eccellenti, tra le più leggere al mondo, grazie ad un'immagine realizzata dall'importante studio milanese Bodha D'Erasmus & Gilda: una boxlight con grafica bifronte retroilluminata tramite sistema Dresswall. L'installazione è arricchita ed abbellita con anelli in metallo verniciati in oro sui quali dimorano le raffinate bottiglie trasparenti Valverde. Inoltre, la luminosità del colore è ripresa nella scelta della pavimentazione in legno verniciato in oro satinato e nel raffinato logo del brand. Gli apparecchi by Buzzi & Buzzi contribuiscono ad accrescere l'impatto visivo del progetto: gli otto **proiettori X2** bianchi sono i veri protagonisti illuminotecnici. Gli apparecchi della **Iron Line** da interni ad alte performance sono adatti per installazione a soffitto e a parete. Garantiscono il minor impatto visivo e sono completamente orientabili a 360° in orizzontale e in verticale. Grazie a questa specifica tecnica, gli elementi della teca sono perfettamente illuminati ed evidenziati. I potenti faretti e il predominante color oro sono il connubio perfetto per rappresentare il lusso della sfarzosa via meneghina e il clima dell'ormai vicino Natale.



Un'elegante installazione luminosa per accompagnare la magia delle feste con stile e raffinatezza. Un esempio per mostrare, ancora una volta, l'**elevata qualità dei prodotti Buzzi & Buzzi.**