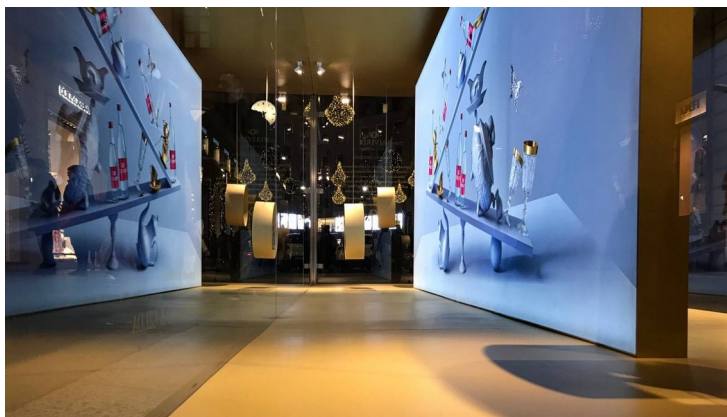


Il tocco chic di Buzzi & Buzzi nel Quadrilatero della moda

Paola Tisi



LE LUCI DI BUZZI & BUZZI SONO STATE SCELTE DAL BRAND VALVERDE PER LA SUA INSTALLAZIONE LUMINOSA DI VIA MONTENAPOLEONE A MILANO, FIRMATA DALLO STUDIO MILANESE BODHA D'ERASMO & GILDA

È una delle vie più esclusiva di Milano, cuore del cosiddetto Quadrilatero della moda, che racchiude le ultime tendenze per lo shopping di lusso spaziando dalla moda al design: è **via Montenapoleone**, conosciuta nel mondo e a Natale meta prediletta per la Christmas Shopping Experience.

Proprio in via Montenapoleone l'azienda di illuminotecnica **Buzzi & Buzzi** ha firmato col proprio tocco d'autore l'esclusiva installazione di **Valverde**, donando calore e atmosfera all'elegante vetrina del brand lombardo.

Un progetto che porta la firma dello studio **Bodha D'Erasmus & Gilda** e che presenta il mondo dell'acqua Valverde, una tra le più leggere al mondo, con protagonista un'essenziale, moderna e lineare teca di vetro, una boxlight con grafica bifronte retroilluminata tramite sistema Dresswall.

L'installazione è arricchita da anelli in metallo verniciati in oro, su cui trovano collocazione ideale le raffinate bottiglie trasparenti, e la luminosità del colore è ripresa nella scelta della pavimentazione in legno verniciato in oro satinato e nel raffinato logo del brand.

Un progetto il cui impatto visivo è enfatizzato dagli elementi Buzzi & Buzzi: otto **proiettori X2** bianchi, veri protagonisti illuminotecnici. Gli apparecchi della **Iron Line** da interni ad alte performance infatti sono adatti per installazione a soffitto e a parete, garantiscono il minor impatto visivo e sono completamente orientabili a 360 gradi in orizzontale e in verticale. Una versatilità che permette agli elementi della teca di essere perfettamente illuminati ed evidenziati.