



La quinta puntata della settima edizione di Cambio Casa, Cambio Vita!

Cliente

Cristina e Fabio sono una simpatica coppia di avvocati di Mantova. Hanno due figli quasi adolescenti, e per anni hanno cercato una casa grande dove trasferirsi. Ora che finalmente l'hanno trovata, ci sono molti lavori da fare!

—

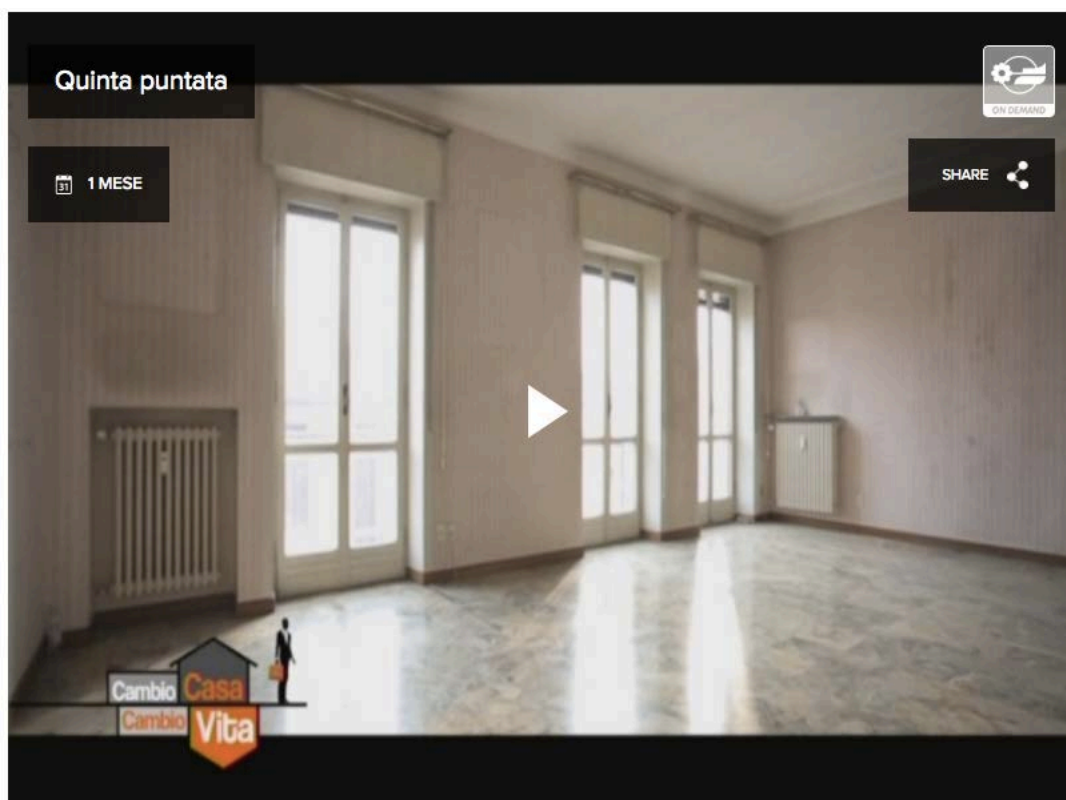
Esigenze

Una famiglia composta da quattro persone, di cui un figlio maschio e una figlia femmina, ha bisogno di una casa con ambienti ben organizzati, confortevoli e funzionali, ma anche di un pizzico di originalità per valorizzare le personalità di ciascuno.

—

Soluzioni

La nostra priorità è mettere ordine negli spazi per sfruttare nel migliore dei modi l'ampia metratura a disposizione. La luce è un elemento chiave di questo appartamento, quindi mi concentrerò su questo concetto per sviluppare un filo conduttore che armonizzi tutte le nostre scelte.



Il sopralluogo

La nuova casa di Cristina e Fabio è davvero grande, con tanti bagni, un soggiorno spazioso e luminoso, una cucina affacciata su un cavedio, corridoi e disimpegni che rendono la planimetria dell'appartamento un po' confusa.

Appena entrato, le porte di legno e il pavimento di marmo mi lasciano dubbioso: decidiamo che andranno sostituiti con qualcosa di più moderno e funzionale. Nella zona notte ci sono tre stanze piuttosto piccole, che sicuramente dovranno essere trasformate in camere più ampie e comode, ma soprattutto personalizzate.

E' deciso: gli ambienti della casa sono da ridisegnare dal primo all'ultimo, quindi il nostro compito iniziale sarà demolire tutte le pareti, in previsione di un'organizzazione degli spazi completamente rinnovata.

Cristina concepisce la cucina come un luogo intimo e tendenzialmente chiuso, ma io proverò a convincerla affinché adotti una soluzione con una cucina aperta sul soggiorno, valorizzata anche dalla luce naturale delle grandi finestre. Per fornire acqua calda sanitaria a tutta la casa, dovrò prevedere anche un piccolo ambiente tecnico per installare accumulo e scaldabagno. Per la futura cucina e i nuovi bagni saranno realizzati dei mobili sartoriali, su misura.

Le richieste

Cristina ha le idee chiare: per i figli che stanno crescendo, vuole due camere e due bagni personalizzati. Per sé e per Fabio, desidera un bagno con una grande doccia, e una cabina armadio capiente, da collocare fuori dalla camera da letto. Inoltre mi chiede di ricavare una lavanderia e un bagno di cortesia per eventuali ospiti. Mi informa anche della sua allergia, per cui gli arredi dovranno essere scelti nell'ottica di ridurre i depositi di polvere: il divano, tanto per cominciare, sarà in pelle, mentre i cuscini in tessuto, ma lavabili.



Fabio vuole che la casa sia calda e confortevole d'inverno, ma anche fresca d'estate. Per questo a inizio cantiere dovremo prevedere un rivestimento interno di cartongesso e lana di vetro che migliori l'isolamento termico perimetrale di tutto l'appartamento. E anche del ribassamento del soffitto per inserire l'impianto di condizionamento dell'aria.

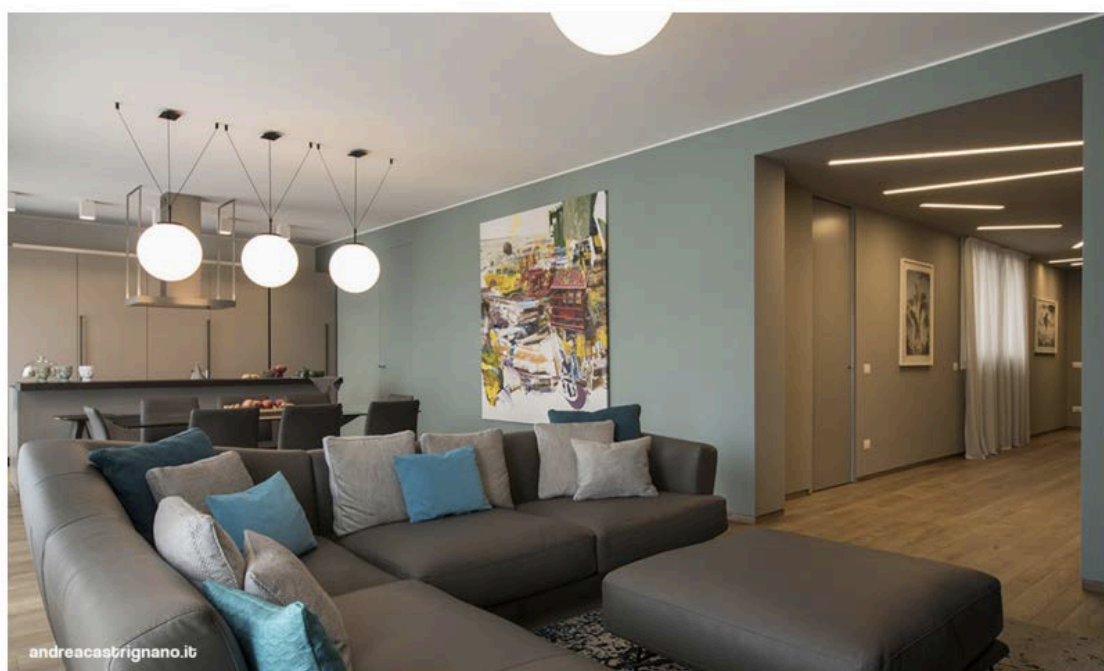


Le proposte

Sono entusiasta di questa sfida, e felice di avere tanto spazio a disposizione, da gestire al meglio per creare un vero e proprio gioiello di casa nel cuore di Mantova.

La porta blindata d'ingresso, rivestita da un pannello decorativo con un motivo geometrico disegnato da me, sarà il punto di partenza dal quale portare avanti un discorso estetico di grande effetto e modernità, da coniugare naturalmente agli aspetti della sicurezza e della qualità dei materiali.

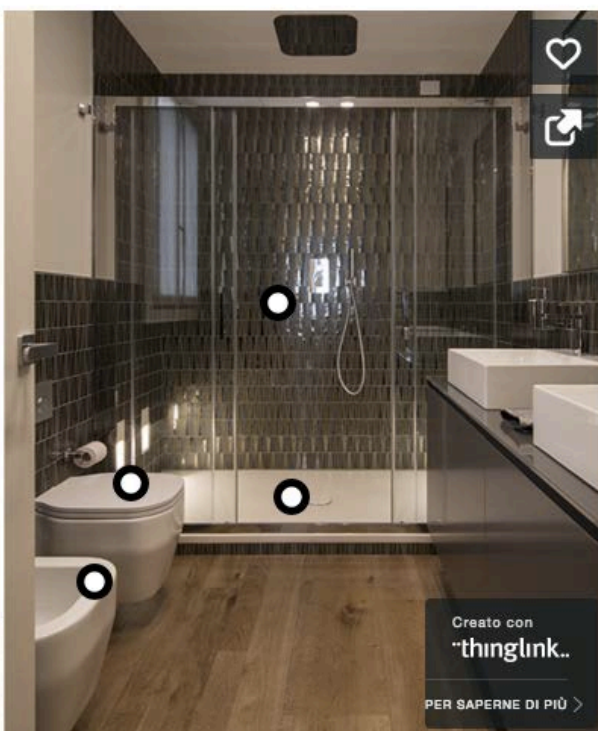
Il mood dominante saranno le linee: tagli di luce si susseguiranno nei corridoi e nei bagni, righe nel mosaico del bagno di cortesia, sottili forme geometriche per il mosaico di vetro della doccia padronale, mentre il parquet posato a correre – con listoni di formato variabile – creerà un effetto dinamico e coerente. A proposito di parquet, lo scelgo di rovere tinto chiaro, che non viri al giallo, per accontentare Cristina che ama il legno.



L'ingresso e il disimpegno saranno dipinti a smalto per un effetto scatola, mentre per il resto della casa scelgo idropitture lavabili, molto pratiche. Le cromie? Avvolgenti, e studiate per non lasciare niente al caso. Per la zona giorno optiamo per un colore pastello, polveroso, per accentuare luminosità e leggerezza in questo grande ambiente. La cucina, laccata con finitura anti-impronta e top in gres porcellanato, sarà a vista, aperta sul soggiorno, ma richiudibile in caso di necessità, con un sistema di ante nascoste ed estraibili.



Per rendere unici i bagni dei ragazzi, la scelta strategica è rivestire le docce con un agglomerato vetroso sul quale si può imprimere qualsiasi immagine: per la figlia, Cristina mi suggerisce il tema animali, mentre per il figlio un disegno ispirato a una grande città. Tutti i sanitari saranno sospesi, e le finiture cromate. Nel bagno padronale, la doccia tanto desiderata da Fabio avrà un grande soffione incassato per un effetto pioggia tropicale, e un piatto doccia su misura. Sempre in tema di massima personalizzazione, le testate dei letti dei ragazzi si abbineranno ai colori delle carte da parati previste nelle rispettive stanze.



Il risultato finale

In questo progetto abbiamo voluto coniugare il rigore architettonico con alcuni elementi decorativi forti che dessero carattere alla casa per rispecchiare la personalità dei committenti. Rispetto a quando ci sono entrato la prima volta, l'appartamento adesso è davvero irrecognoscibile!

Il pattern di linee ricorrenti ha conferito alla casa uno stile originale e deciso. Altre scelte vincenti sono state i complementi e le finiture coordinate, le porte rasomuro e a battente dipinte dello stesso colore delle pareti, la biancheria da letto abbinata ai colori distintivi di ciascuna stanza, i mobili su misura dei bagni, dotati di illuminazione integrata, la libreria e la cucina che dialogano in parallelo con lo stesso accostamento di laccatura grigia e rovere in essenza scura.



Il tocco finale: le opere d'arte che sono state pensate come contrappunto all'armonia generale del progetto. Una grande tela pittorica nella zona giorno ha aggiunto dinamismo e colore all'ambiente, mentre per l'ingresso sono state scelte opere su carta a tema onirico, più delicate.

Una ristrutturazione da tabula rasa, un cantiere impegnativo, un risultato finale davvero eclatante. Cristina, Fabio e i ragazzi sono rimasti a bocca aperta.

E voi, avete seguito i lavori? Vi è piaciuta questa puntata?

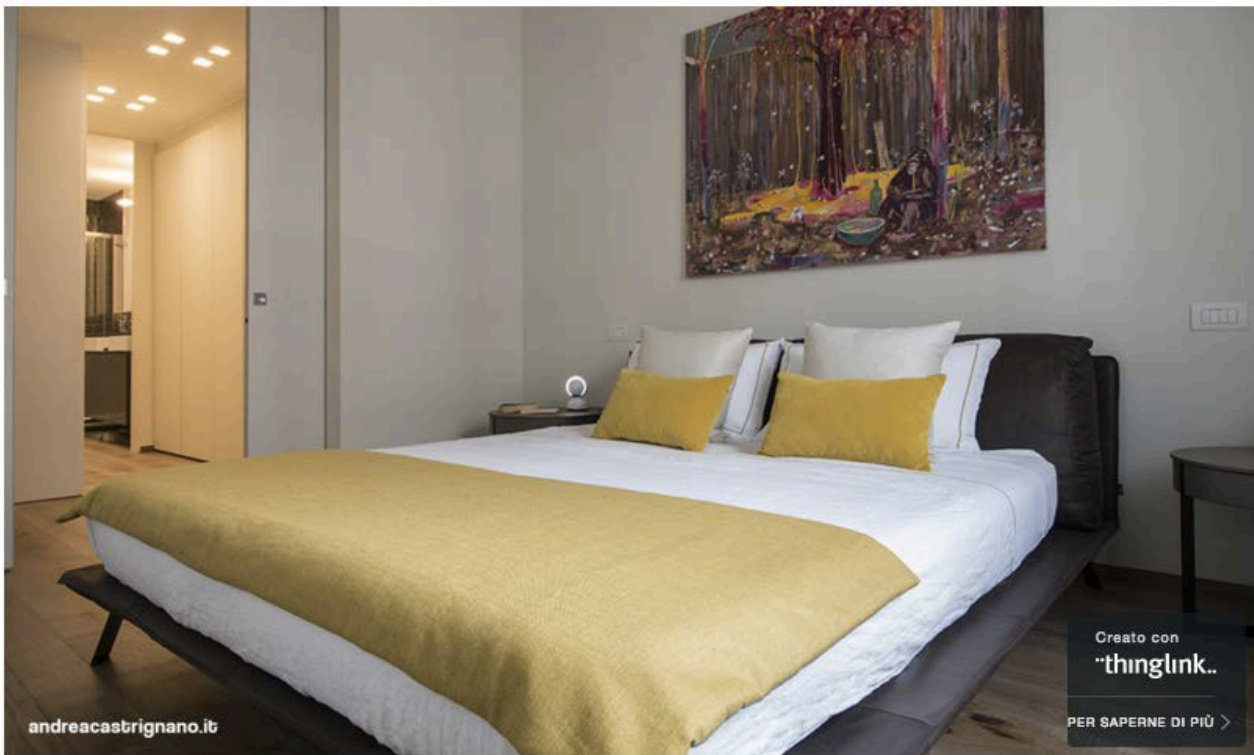


Photo credits: Armando Moneta

Credits:

*Itlas (parquet), Trend (rivestimenti in mosaico e agglomerato di vetro personalizzato), Cesar (cucina con portale con ante rientranti), Scrigno (porte scorrevoli e a battente rasomuro), Covema Vernici (tinteggiature), Bticino (impianto elettrico), Azzurra (specchio bagno cortesia, sanitari, lavabi, piatti doccia), Nobili Rubinetteria (rubinetteria ambiente bagno e cucina), Arlex (mobili bagno e specchi bagni ragazzi), Irsap (termoarredi e radiatori), Novellini (box doccia), Gyproc (lavori in cartongesso), Gardesa (porte di sicurezza), **Buzzi & Buzzi** (illuminazione tecnica), London Art (carte da parati), Colombo Design (maniglie), Marina C (biancheria per la casa), Arazi (tappeti), Ditreitalia (divano, divano-letto e letti), Bonelli Lab (opere d'arte), Valerio Gessate (render animato).*