

26 LUGLIO 2018 DI REDAZIONE IN INTERNI E CONTRACT ♥ 0

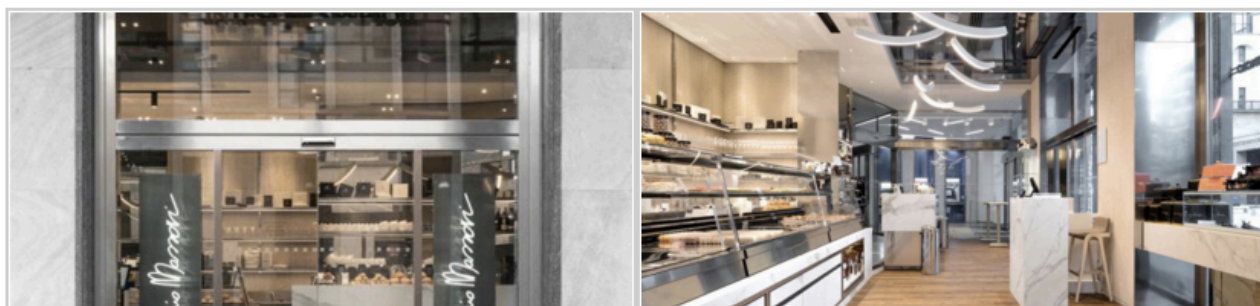
[Tweet](#) [Share](#) [G+ Share](#) [Share](#)

GLI INGREDIENTI GIUSTI PER ILLUMINARE UNA PASTICCERIA

Per la sua nuova pasticceria di Milano, situata a pochi passi dal Duomo, Iginio Massari ha scelto un lusso minimale, caratterizzato da colori luminosi, quali bianco e champagne e Buzzi & Buzzi ha previsto un'illuminazione che mettesse in risalto le linee pulite dell'ampio spazio, con un intreccio di luci dal design unico e funzionale.

L'ILLUMINAZIONE DELLA VETRINA CON GENIUS NAKED

Genius Naked, prodotto di punta dell'azienda tra le novità del 2018, illumina la vetrina e la zona frontale della pasticceria: l'ingresso e la zona davanti al bancone. Il prodotto è completamente realizzato in alluminio ed è un apparecchio a scomparsa totale, per soffitti, perfetto per gli ambienti interni che può essere installato su diverse superfici come marmo, vetro, legno, ferro, cemento, specchi o moduli industriali con un foro di luce unico di solo 20 mm.



ZEN PER L'INGRESSO

Per essere conforme al design lussuoso degli arredi e offrire una luce raffinata e omogenea Buzzi & Buzzi ha selezionato uno dei suoi prodotti più preziosi. Nella zona d'ingresso sono stati posizionati in modo molto scenografico dodici **Zen**, apparecchi a sospensione ideati da ASZArchitetti e realizzati in AirCoral®. Il materiale brevettato da Buzzi & Buzzi è antinquinante, purificante, molto resistente e particolarmente adatto agli ambienti pubblici: rende infatti più salubri gli spazi in cui viene inserito, rilasciando sostanze purificanti anche ad apparecchio spento.

Q3 E TWIN GENIUS PER LA ZONA BANCONE

Il design minimal e arioso del locale è caratterizzato da colori nivei e linee nitide che sono in contrasto con l'esplosione di colore dei dolci di Massari esposti sul bancone, vero protagonista del locale, che viene messo in risalto dalla luce precisa di **Q3**, un proiettore a binario in alluminio con finitura a polvere nera, della linea Iron.

Per l'illuminazione della zona circostante al bancone sono stati utilizzati l'apparecchio a incasso a scomparsa totale in AirCoral®, con doppio foro di emissione **Twin Genius**.



GENIUS E TWIN GENIUS ILLUMINANO L'AREA BAR

All'interno dell'area bar, l'ambiente viene ravvivato dai prodotti della gamma Genius: **Genius e Twin Genius**, utilizzati anche per l'illuminazione della cucina, l'unica area non visibile al pubblico, ma particolarmente importante in questo contesto per l'importanza della luce a rafforzare colori di creme e paste.

BASIC ROUND PER I BAGNI

Basic Round, invece, è il prodotto che personalizza i bagni; un incasso a scomparsa totale per installazione a soffitto della linea Basic, caratterizzato da un design unico e minimale, perfetto per illuminare gli ambienti interni e totalmente realizzato in Coral®.



TAGGED: [ILLUMINAZIONE NEGOZI](#)