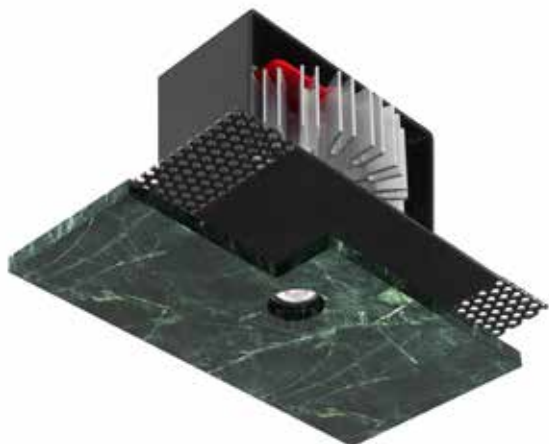


LIGHT+BUILDING



LUMIÈRE INTÉGRÉE

Genius Naked, du fabricant italien **Buzzi & Buzzi**, est un dispositif d'encastrement de plafond adaptable sur des matériaux très divers (verre, bois, fer, ciment, marbre ou miroirs, jusqu'à 20 mm d'épaisseur) pour se fondre parfaitement dans l'environnement intérieur. L'orifice d'émission de lumière est de seulement 2 cm de diamètre et produit un faisceau lumineux intense à 90°. Mécanisme *push and pull* pour faciliter le changement de la source LED.



BALISAGE ESTHÉTIQUE ET TECHNIQUE

Évaluées sur leur concept global, leur qualité esthétique et leur performance technique et écologique, les bornes **ZFY200**, de **We-ef** ont été récompensées par le Design Plus Award à Light+Building. Ces luminaires aux lignes épurées s'intégreront harmonieusement dans de nombreux contextes urbains. Disponibles en deux diamètres (180 ou 240 mm) et deux hauteurs (600 mm ou 1 m). Leur module LED de 12 ou 17 W est remplaçable pour une mise à niveau.



TRACER PAR LA LUMIÈRE

Osram a dévoilé sa plate-forme **Einstone Trach and Trace**, qui utilise un réseau maillé et une communication bidirectionnelle en Bluetooth *low energy* comme alternative au marquage RFID pour la localisation d'équipements ou de marchandises grâce à des émetteurs radio miniaturisés et intégrés dans les luminaires. Une innovation qui devrait séduire les secteurs du commerce de détail, de la logistique ou de la santé et, plus globalement, le bâtiment intelligent.



PLANIFIER OÙ QUE VOUS SOYEZ

L'application **DIALux Mobile** rend désormais possible la planification de l'éclairage d'un espace intérieur directement sur un site, à partir d'un smartphone ou d'une tablette. Prévue pour mi-2018, l'application sera disponible en téléchargement gratuit. Nombre de luminaires, luminance et consommation d'énergie : l'information sera disponible en quelques clics.



CONÇU POUR L'INDUSTRIE

Équipé de la technologie prismes 3D, le luminaire étanche **Oleveon Fit LED**, de **Trilux**, assure un éclairage homogène et sans éblouissement des locaux humides, tout en réduisant sensiblement la consommation d'énergie. Son système de fixation permet une conversion simple vers l'éclairage LED en cas de rénovation. Les options de capteurs, de pilotage, de services « intelligents » assureront une adaptation optimale à tout type d'environnement.

SPOT OUTDOOR

En plus de la gamme **Bazz**, **Gap** et **Bauline**, **LAMP** présentait également sa nouvelle famille de luminaires pour l'éclairage architectural **LUP** ; en *downlight* ou en applique extérieur. Avec deux dimensions différentes pour chacune des applications, cette nouvelle gamme est proposée avec des optiques *super spot*, *medium flood* et asymétriques.

