

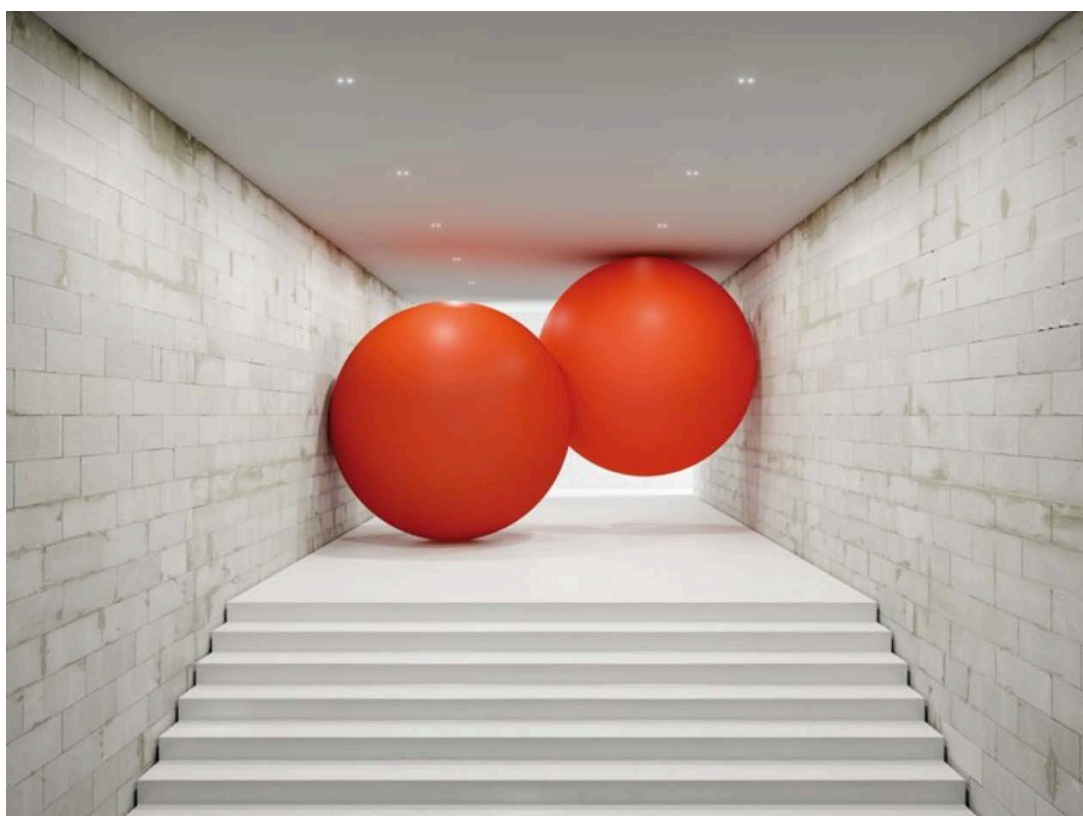
AZIENDE

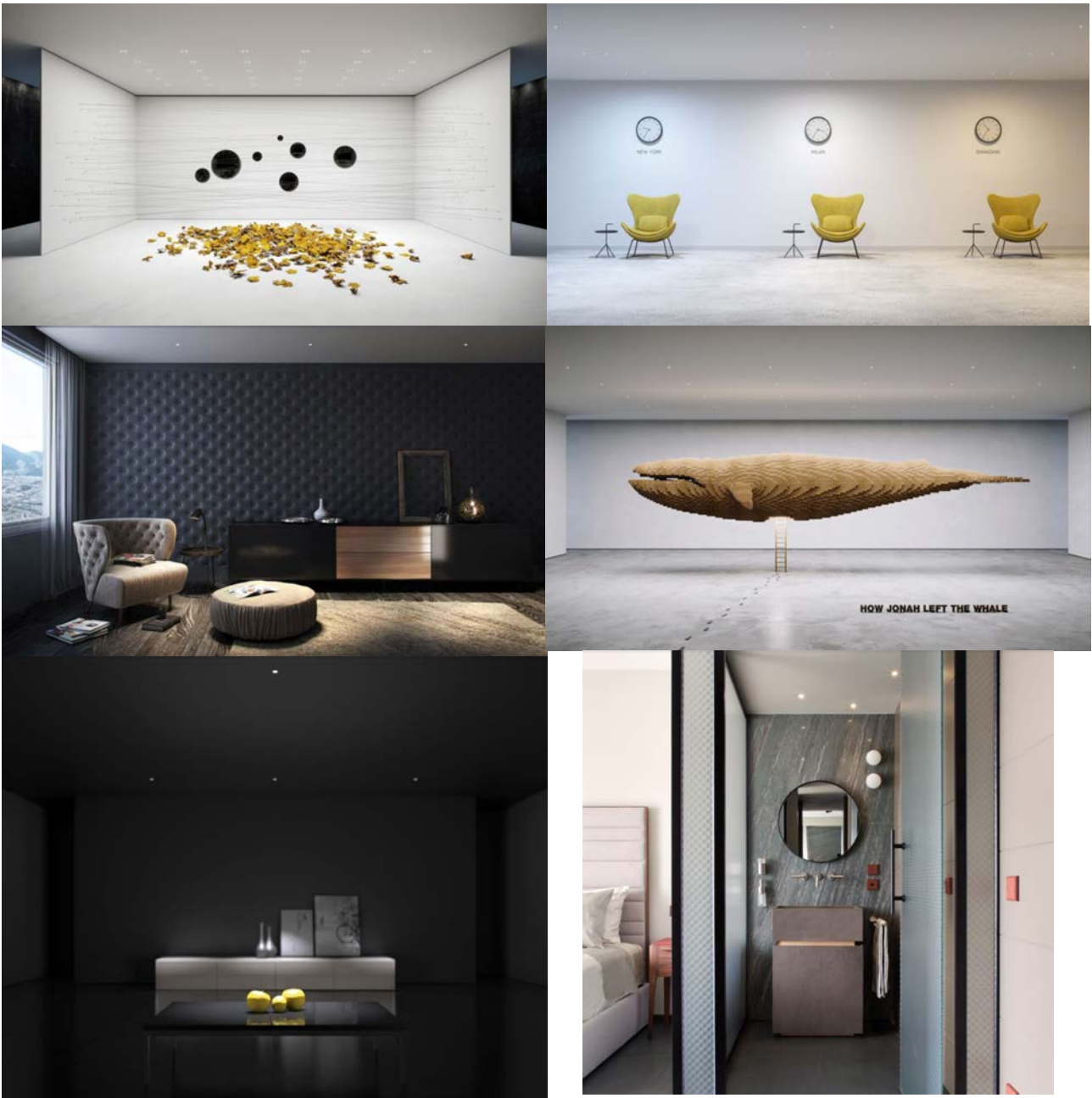
Giocare con la luce. Buzzi & Buzzi presenta Genius

il

0 Commenti

La famiglia di apparecchi luminosi con sorgente LED a scomparsa totale





14/08/2018 - **Buzzi & Buzzi** presenta **GENIUS**- una famiglia di apparecchi luminosi con sorgente LED a scomparsa totale. Il materiale AirCoral®, brevetto del brand, fa da padrone per la famiglia di apparecchi Genius, che continua ad innovarsi e ampliarsi. Una linea “geniale”, capace di rispondere alle esigenze più diverse: gli effetti di luce, accompagnati da migliori prestazioni, si fondono con gli spazi e l’architettura, creando il mood desiderato.

Il capostipite della linea, che ha coniato il nome di tutta la famiglia, è **Genius**: una forma discreta che, come tutti gli altri membri della stessa, può essere installato a soffitto in cartongesso o laterizio; genera un'intensità luminosa dal foro di soli 20mm che scompare quando l'apparecchio è spento. Genius dà vita alle proprie sfumature: **Twin Genius**, che raddoppia il foro rompendo l'oscurità con due coni luminosi; **Geniusquare**, con cui muta la forma classica del foro divenendo quadrata, abbracciando gli oggetti minimizzando il punto luce fino a mescolarsi perfettamente nell'ambiente. Si duplica, poi, in **Twin Geniusquare**, per raddoppiare i raggi emessi creando una luminosità ideale per l'area selezionata.

Genius Dynamic White, un altro incasso a scomparsa totale, si contraddistingue per l'alta tecnologia e la presenza un chip di 4 LED che permettono di cambiare la temperatura colore, percorrendo un range che da 2700K arriva a 5000K, diventando una fonte luminosa particolarmente adatta per ambienti come quelli di studio e di lavoro.

Genius Brass, invece, regala una luce più calda grazie a un foro di emissione dotato di un cilindro in ottone che quindi dona un tocco prezioso ad un prodotto già estremamente raffinato, rendendo gli ambienti più accoglienti grazie ad una luce morbida e mai abbagliante. **Genius Black**, diversamente, ha un foro dotato di un cilindro nero in alluminio anodizzato, dando ancora un effetto antiabbagliante al prodotto, un dettaglio ancora più elegante e sofisticato.

Le forme della famiglia Genius si ammorbidiscono, designando **Genius Curve**: la forma perfetta del cerchio potenzia la sua estetica. La luce, emessa dal foro di emissione stondato, scivola nell'ambiente con effetti di un'esperienza visiva uniforme e accogliente.

Il materiale AirCoral® è il fiore all'occhiello di Buzzi & Buzzi: purifica l'aria e rende più puliti, salubri e igienici gli ambienti, riducendo gli effetti nocivi dei principali agenti inquinanti ed esercitando la propria azione anche in assenza di luce. L'AirCoral® è quindi consigliato in tutte quelle condizioni di ambienti pubblici o privati dove è preponderante una volontà di ambiente salubre, rendendo ancora più unici i prodotti del brand.

[Genius Naked](#) è una variante di Genius che grazie al corpo in acciaio può essere installata su superfici come vetro, legno, ferro, cemento, specchi o moduli industriali - fino ad uno spessore massimo di 2 cm, distinguendosi così da tutti gli altri Genius. Naked è infatti particolarmente versatile, capace di integrarsi perfettamente e giocando con le texture e il design.

Non solo AirCoral®: la linea Genius è poi arricchita da **[Genius Basic](#)**, apparecchio da incasso a scomparsa totale per interni in Coral®, - materiale ideato e brevettato da Buzzi & Buzzi, estremamente resistente a shock termici, urti e graffi -, ha un flusso luminoso capace di raggiungere gli 800 lm, ed è estremamente compatto anche nella parte invisibile, grazie alla possibilità di essere installato in soli 80 mm.

L'innovazione Buzzi & Buzzi non si ferma qui, e offre una soluzione adatta anche agli ambienti esterni: **Genius IP65** è in Coral Waterout® ed è l'ideale per installazioni di tipo più estremo. L'effetto idrorepellente rimane inalterato nel tempo, aggiungendo una importante caratteristica alle già altissime prestazioni di Genius.

Per tutta la famiglia Genius, la parte elettrica è estraibile direttamente dal foro luce con un semplice gesto della mano, grazie alla meccanica push-pull, che rende immediata l'eventuale estrazione e la sostituzione della sorgente LED in caso di manutenzione.

[Buzzi & Buzzi su ARCHIPRODUCTS](#)

Per aggiornamenti in tempo reale su questo argomento segui la nostra redazione anche su [Facebook](#), [Twitter](#) e [Google+](#)