



La luce BUZZI & BUZZI protagonista di The Kape Showroom a Dubai.

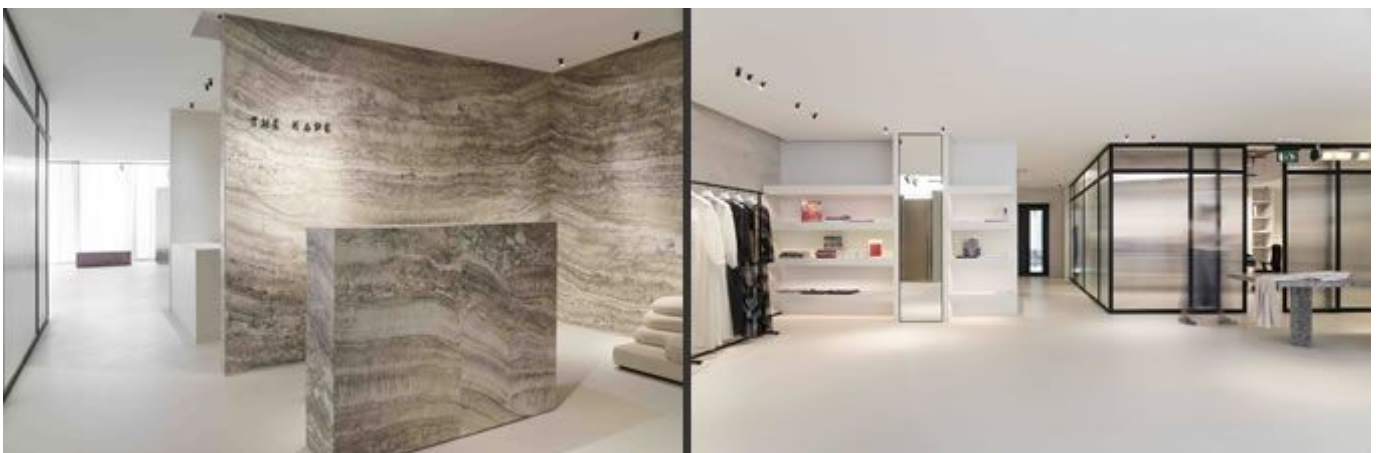
06 febbraio 2019, 17:27

The Kape, nuovo brand sulla scena della moda femminile, ha scelto **Buzzi & Buzzi**, azienda leader nel settore illuminotecnico per il retail, per l'illuminazione del suo showroom al **Dubai Design District**, centro nevralgico della città nell'ambito del design.

Progettista e ideatore del concept dello showroom è **SUPERFUTUREDESIGN***, studio di architetti italiano che ha scelto Dubai come headquarter operativo nel pieno Medio Oriente.

Il progetto è stata una vera e propria sfida per cercare di incontrare le esigenze del brand. Lo showroom richiama alla lettera lo stile di **SUPERFUTUREDESIGN***, caratterizzato da una certa espressività nelle scelte dell'arredamento e da un certo minimalismo.

Lo spazio che ne deriva è un ambiente estremamente rilassante dove gli elementi sono bilanciati allo scopo di calmare la mente e esaltare i sensi. Completano l'ambiente divani, barre sospese e un camerino caotico, realizzato con paraventi metallici dalle tinte color champagne.



Un paradiso per lo shopping dove la luce gioca un ruolo centrale per evidenziare i materiali utilizzati, la resina epossidica dall'aspetto uniforme e le venature tipiche della pietra di travertino. Ma non solo, la scelta dei prodotti Buzzi & Buzzi è volta anche all'**illuminazione personalizzata** dei prodotti esposti e alle varie zone dello showroom.

Non a caso i prodotti selezionati appartengono a due categorie specifiche per l'ambito del **contract** e del **retail**. La loro caratteristica principale, infatti, è la possibilità di direzionare il fascio di luce a propria scelta per valorizzare il prodotto e non disturbare il cliente con una luce troppo ampia.

Primo fra tutti, **Q2**, proiettore da binario della linea **Iron**. Nata da un grande numero di richieste di prodotti custom in metallo, la linea è l'espressione della necessità di unire **ricerca tecnologica** ed **estetica** in progetti hi-tech dove la componente meccanica è accentuata, senza tralasciare una certa attenzione per l'eleganza e la semplicità.

Il Q2 nella sua versione per binario trifase ha un braccio a scomparsa direzionabile e utilizza diverse ottiche creando così una perfetta sinergia tra funzionalità e design.



Completa l'atmosfera luminosa il prodotto **Rhino**, della linea **Basic**, pensata per incontrare le esigenze del mondo contract a livello progettuale con una serie di apparecchi volti all'ottimizzazione dei processi produttivi senza vincoli quantitativi e qualitativi.

Rhino monta un proiettore disponibile in due colorazioni (bianco o nero), orientabile a 360°, personalizzabile con diverse ottiche (22° e 50°) e diverse colorazioni led (2700K, 3000K, 4000K). Il proiettore può essere posizionato completamente recesso, medio recesso o completamente estruso dal suo incasso grazie a dei magneti posteriori.

Equilibrio e **armonia** sono quindi le parole chiave per descrivere il nuovo The Kape Showroom di Dubai dove la luce di **Buzzi & Buzzi** concorre alla creazione di un ambiente confortevole per un'esperienza di shopping da non dimenticare.