

SPECIALE **LED**

compolux

RIVISTA INTERNAZIONALE DEI COMPONENTI E ACCESSORI
PER L'INDUSTRIA DELL'ILLUMINAZIONE

INTERNATIONAL MAGAZINE ON COMPONENTS AND ACCESSORIES
FOR THE LIGHTING INDUSTRY

+ **compe***ntile*



HUMAN TOUCH

we create connections



N. 217 Maggio/Giugno 2021 - sped. in A.P. 70% / Milano

Made in Italy customization

We provide specific research and development services.
Our class leading designs consider both their ergonomic and aesthetic impacts.

Strip LED connector for OSRAM

techno.it





LED & ARREDOURBANO

UNDERLINE, LA LUCE PER L'ESTERNO

Buzzi & Buzzi presenta Underline, un apparecchio da terra calpestabile in DurCoral®

MMMLXXVI Speciale LED 87

SPECIALE LED

Buzzi & Buzzi, azienda lombarda tra i leader nel settore dell'illuminazione, presenta UNDERLINE tra le sue ultime novità a catalogo, un apparecchio da terra calpestabile in DurCoral®, innovativo brevetto aziendale che ha resistenza meccanica superiore al calcestruzzo ed è quindi in grado di integrarsi con qualsiasi pavimentazione. Underline è un prodotto capace di fornire le migliori prestazioni con minimo ingombro, diventando un tutt'uno con lo spazio e i percorsi. Underline è un apparecchio da terra, una luce segnapasso decisa, mimetizzata nel contesto. I percorsi sono enfatizzati da un definito fascio luminoso, in grado di raggiungere i 5,5 W di potenza con una temperatura colore LED di 3000K. Il design moderno permette il comodo posizionamento in ogni luogo, garantendo sicurezza e praticità perché c

alpestabile e inattaccabile da qualsiasi agente esterno. Un prodotto avveniristico, risultato di una filosofia aziendale supportata da ideali volti allo sviluppo e alla tecnologia, per garantire costantemente soluzioni di qualità e prestazioni di livello assoluto. Underline si adatta ad ogni tipo di spazio aperto come viali, strade e ingressi, evitando l'adozione di soluzioni invasive e antiestetiche. Le prestazioni, poi, sono garantite nel tempo, indipendentemente dalle condizioni atmosferiche e dalle varie situazioni che potrebbero arrecare danno ad un impianto luminoso. Underline è realizzato in DurCoral®, brevettato da Buzzi & Buzzi concepito per gli ambienti outdoor, tre volte più duro del cemento e in grado di fornire prestazioni elevatissime per quanto riguarda portata e resistenza. Sin dalla nascita l'azienda ha sempre guardato

con molta attenzione alla ricerca e allo sviluppo creando il Coral®, materiale di alta qualità e durata. DurCoral® può essere trattato con qualsiasi pittura e rifinitura ed è resistente all'abrasione, alla salinità, agli agenti atmosferici, oltre che insensibile ai raggi ultravioletti. Caratteristiche che rendono il prodotto Underline ideale per applicazioni esterne particolarmente estreme, visto l'alto grado di protezione IP68 e la sua adattabilità agli spazi.

Caratteristiche tecniche:

- Corpo in DurCoral®
- Grado di protezione IP68
- Dimensioni 500 x 500 x h 40 mm
- Foro emissione luce 400 x 15 mm
- Sorgente LED 24 V - LED 5.5W 40 lm/W
- Temperatura colore LED: 3000 K

Speciale LED 87 MMMLXXVII



L'ILLUMINAZIONE DI UNA VILLA: SINERGIA PERFETTA TRA DESIGN, INNOVAZIONE E TRADIZIONE

L'armoniosa e funzionale luce all'avanguardia firmata Buzzi & Buzzi

Buzzi & Buzzi ha lavorato a un progetto illuminotecnico indoor per una villa privata ad opera di Costruzioni Vismara e il Geometra Luca Albani. L'intenzione è stata quella di creare armonia tra gli elementi che rimandano a un passato rustico, che si percepisce all'interno della villa, e un presente efficiente, punto saldo di ogni implementazione lighting del brand. Il progetto residenziale ha previsto delle scelte che potessero disegnare un'illuminazione d'effetto, perfetta per integrarsi nell'ambiente creando un mood accogliente e rilassante. Lo stile pulito e discreto dei prodotti valorizza e dà forma agli spazi. Tra quelli a sospensione, troviamo Zen: un luminaire LED 30W ad altissima efficienza, caratterizzato da uno schermo in policarbonato satinato che crea un effetto di

luce diffuso. La forma del prodotto, leggermente a mezzaluna, permette di valorizzare l'ampio soggiorno con un'estetica curata. Zen è accompagnato da Funnel, un "imbuto" di luce caratterizzato da una raffinata semplicità che unisce tecnologia e design con maestria. Entrambi i prodotti sono realizzati in AirCoral®, materiale eco-attivo, antibatterico e fotocatalitico brevettato dal brand, utile a migliorare la qualità dell'aria negli ambienti in cui vengono installati. Sono state utilizzate anche delle soluzioni recessed, perfette per illuminare soffitti e pareti senza perdere di vista l'estetica. Tra queste c'è Bild, quadrato luminoso a scomparsa totale, installabile su soffitti in cartongesso o in muratura. L'assenza di viti o ghiera nel corpo permette al prodotto di diventare

parte integrante delle superfici, creando un output inedito. La proposta di Buzzi & Buzzi continua con il geometrico Invisiled IP65, protagonista dallo stile sleek. A scomparsa totale, Invisiled IP65 misura 80 mm ed è caratterizzato da una sorgente LED che emette una luce in perfetta sintonia con i volumi architettonici. Non poteva mancare Genius, altro dispositivo a scomparsa totale dalla forma circolare e di soli Ø 20 mm di diametro, installabile su soffitti in cartongesso o in muratura (utilizzato anche nella versione Genius IP65 per le aree caratterizzate da elevata umidità, come il bagno). Super compatto ma ultra efficiente, anch'esso realizzato in AirCoral®, Genius è un top di gamma richiestissimo per ogni tipologia di ambiente. Il design circolare caratterizza anche Globe,



MMMXCII Speciale LED 87



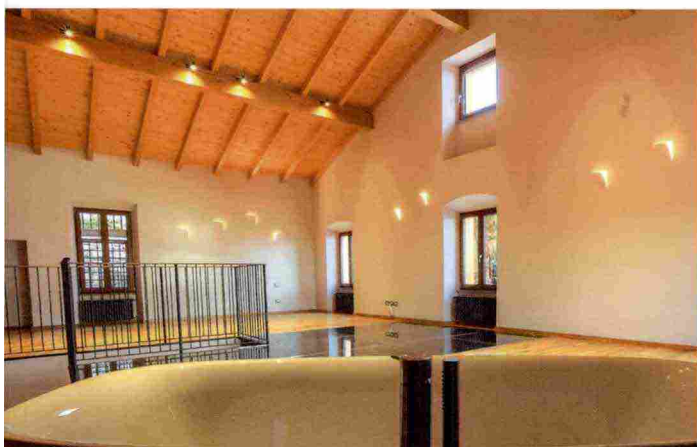


apparecchio che riempie gli spazi con una luce indiretta creando atmosfere eleganti. La forza del rettangolo di luce Spirit, invece, cambia la percezione dell'area illuminata, costruendo suggestivi scenari grazie alle sue precise forme taglienti. Per un approccio esteticamente più scenografico è stato utilizzato Leaf, un semi-incasso che crea uno spiraglio di luce e stupisce, donando carattere allo spazio. Tra i recessed troviamo, infine, Blade e Blade IP65, linee pulite dall'effetto slim che fungono da segnapassi e accompagnano le alzate delle scale, impreziosendo l'area padronale. La linearità, punto di partenza per creare soluzioni uniche in cui il fascio luminoso diventa il protagonista assoluto, è rappresentata anche dai prodotti surface come Pipedo Open e le

miniature Pipedino Open e Pipedino Direct. Questi parallelepipedi, dalla finitura bianco matt, creano una luce concreta e una guida uniforme su tutte le pareti. Anche Master Open, lampada a biemissione dalle features geometriche con un design minimale, crea un impatto deciso. I proiettori X1, X2 e X3 sono stati installati direttamente sulle travi in legno: dalle finiture nere e dalle alte prestazioni in soli Ø 30 mm di diametro, i faretto rispecchiano un look essenziale per eccellenza e creano una luce precisa, in grado di valorizzare l'ambiente in modo puntiforme, scenografico ed elegante. Infine, per arricchire il pattern luminoso con una soluzione floor, c'è Valo IP65: un cubo luminoso che si integra con armonia nello spazio in cui viene installato. Nuss IP65, un cubo a biemissione

particolarmente resistente e performante, insieme a Minivirtus IP65, anch'esso a biemissione e con un diffusore in vetro satinato, sono parte del progetto ad hoc per l'outdoor. Entrambi caratterizzati da un elevato grado di protezione IP65, resistono con facilità agli agenti esterni e ai danni causati dal tempo. Finiture basic, funzionalità ed effetto discreto: il progetto illuminotecnico si fonde con gli spazi, divenendone parte. Lo studio per questa splendida villa mette a punto una perfetta sinergia tra l'estetica dello spazio privato, legato al passato, e una performance all'avanguardia. Design e funzionalità sono infatti due ingredienti alla base della filosofia di luce firmata Buzzi & Buzzi.

www.buzzi-buzzi.it



Speciale LED 87

MMMXCIII