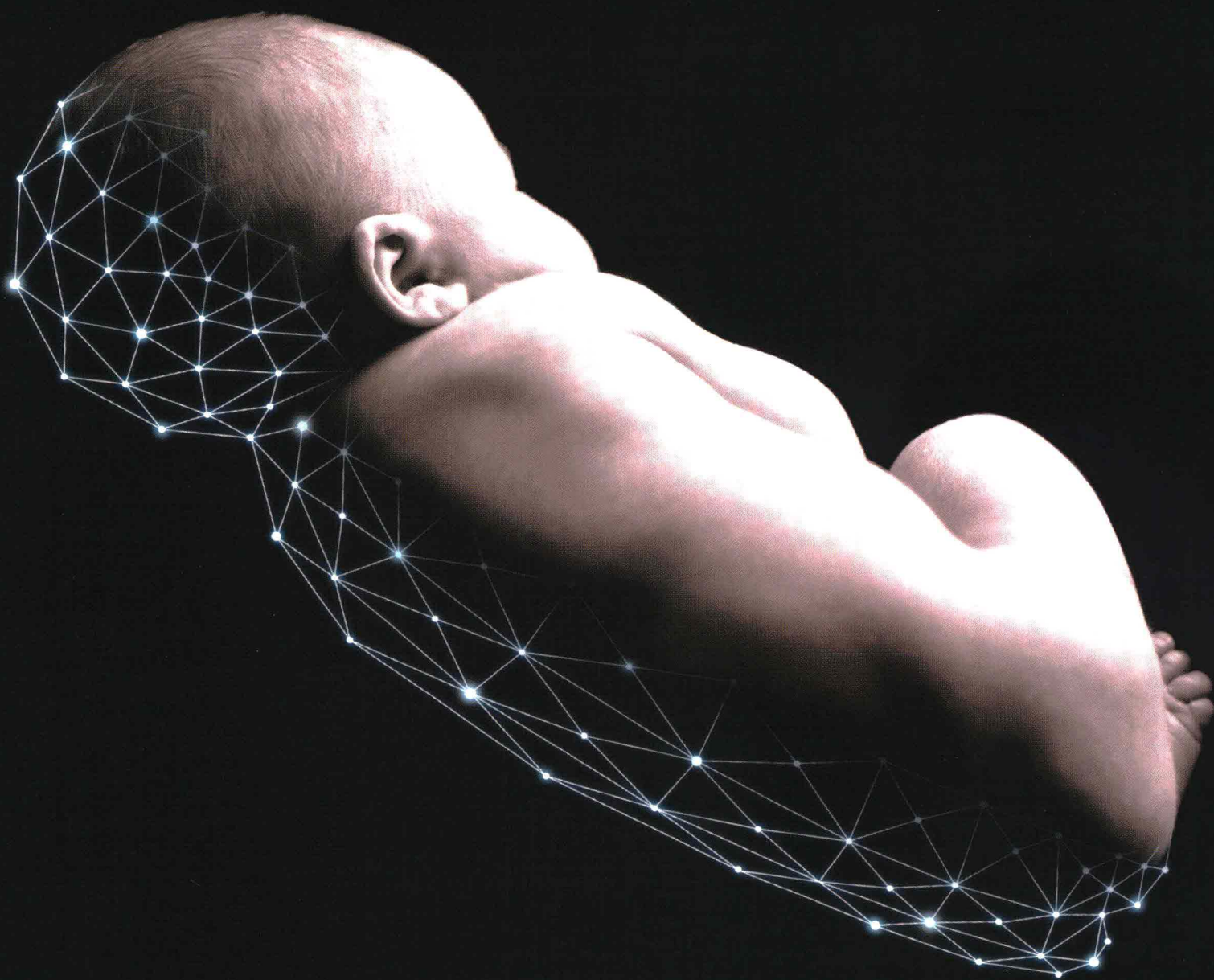


SPECIALE **LED**

INTERNATIONAL LIGHTING  
NEWS AND DESIGN MAGAZINE

RIVISTA INTERNAZIONALE  
DI TECNICA E DESIGN DELLA LUCE

# italian LIGHTNING



**SWITCH ON** THE FUTURE





## ALESSANDRO BORGHESE E BUZZI & BUZZI

L'illuminazione interna del nuovo ristorante "AB - il lusso della semplicità" a Venezia

Buzzi & Buzzi, azienda italiana di riferimento nel settore illuminotecnico, è stata selezionata per illuminare gli interni del nuovo ristorante di Alessandro Borghese "AB - Il Lusso della Semplicità", recentemente inaugurato a Venezia. Il progetto architettonico, firmato dall'Arch. Alfredo Canelli, è risultato una preziosa fonte di ispirazione per i progettisti Buzzi & Buzzi che, in sintonia con gli esperti arredatori di Cierreese, hanno saputo donare la giusta luce a una location unica - all'interno di un palazzo del Cinquecento - capace di combinare gli elementi tipici della tradizione architettonica veneziana e gli ambienti contemporanei dell'omonimo ristorante dello chef Alessandro Borghese a Milano. Come per il primo "AB - Il Lusso della Semplicità", anche per la nuova esperienza lagunare - inaugurata lo scorso 26 giugno - Buzzi & Buzzi ha sviluppato un progetto in grado di regalare agli ospiti delle diverse sale

(il ristorante gourmet, il bistrot con pasticceria, il bar e la cantina dei vini) una luce calda, accogliente e confortevole. La luce dove meno te l'aspetti: con Buzzi & Buzzi, gli apparecchi a incasso



Andrea Buzzi

si celano, con discrezione, tra gli elementi architettonici del palazzo. Gli apparecchi scompaiono quasi totalmente nelle superfici di pareti e soffitti, lasciando ad architetti e lighting designer una libertà espressiva senza eguali. LEAF è l'apparecchio da semi-incasso che emerge, con i suoi caratteristici tagli netti che richiamano gli squarci di Lucio Fontana, tra le pieghe della carta da parati a tema esotico applicate sulle pareti delle sale principali. Ma le possibilità di personalizzazione di LEAF non si fermano qui: le superfici interne in prossimità della sorgente luminosa, infatti, sono state colorate in foglia oro; ciò non solo ha donato preziosità e ricercatezza a livello estetico ma ha permesso, allo stesso tempo, di ricreare una luce morbida e ancor più calda e confortevole. Per il bancone del bar, Buzzi & Buzzi ha adottato la combinazione tra i farette da incasso GENIUS (presente anche nella versione doppia





TWIN GENIUS] e le lampade a sospensione FUNNEL. GENIUS è il faretto da incasso incredibilmente potente in rapporto alle dimensioni del foro di emissione (20 mm di diametro): 8,5 W di potenza sprigionata permettono, infatti, di illuminare in modo efficace, preciso e uniforme l'area operativa, con il minimo impatto visivo. A dimostrazione delle molteplici sfaccettature della gamma Buzzi & Buzzi, le lampade a sospensione FUNNEL non fanno nulla per nascondere la propria forma iconica: veri e propri imbusti di luce diretta calati dal soffitto da un alloggiamento completamente incassato (disponibile, volendo, anche con cassetta a vista) per valorizzare il piano bar e il lavoro degli esperti barman, senza abbagliare. Qui in versione bianca, per generare un forte contrasto con l'oro delle pareti e il verde degli inserti marmorei, FUNNEL può essere personalizzata nel colore e nella finitura superficiale con qualsiasi vernice. Ciò che non si vede, ma si sente, è l'impatto che i prodotti illuminotecnici

Buzzi & Buzzi hanno sul benessere dei commensali. I prodotti GENIUS, TWIN GENIUS, LEAF e FUNNEL sono realizzati in AirCoral®, il materiale brevettato da Buzzi & Buzzi capace di purificare l'aria circostante attraverso una tecnologia che riduce batteri e agenti inquinanti. L'anima rock e il gusto raffinato dello chef più social d'Italia si ritrovano nei proiettori della collezione IRON di Buzzi & Buzzi, studiati per illuminare con precisione elementi specifici dello spazio architettonico. X1 NANO 48V è il proiettore miniaturizzato da binario disponibile in diverse finiture (bianca, nera, anodizzata champagne o rose gold) e dotato di un design minimale, capace anche in questo caso di garantire il minimo ingombro dimensionale e visivo a fronte di prestazioni elevate. La luce LED, infatti, assicura una potenza di 6W, emessa da un tubo di soli 30 mm di diametro e 50 mm di lunghezza, ricavato dal pieno. Una soluzione che si traduce in una dissipazione del calore ottimale e in un'elevata efficienza complessiva.

Le scelte Buzzi & Buzzi rappresentano un compromesso vincente tra design, estetica e performance ad alta tecnologia. La miniaturizzazione dei prodotti ne è la sintesi perfetta: grazie alle loro dimensioni ridotte ai minimi termini, i sistemi a binario NANO tracks si integrano totalmente nelle travi dell'antico edificio esaltandone, con la loro luce performante, i ricchi decori risalenti ai primi anni del '700. Una scelta, compiuta nel rispetto della bellezza architettonica, che ha raccolto anche l'approvazione e l'approvazione della Soprintendenza ai beni culturali di Venezia. Eleganza e performance convivono nei progetti illuminotecnici firmati Buzzi & Buzzi: l'azienda italiana si è resa ambasciatrice di un nuovo lighting concept, in cui la luce si mette al servizio di architetti e progettisti per valorizzare la bellezza e la vivibilità degli ambienti.

Photo credits: Michetta Creative

www.buzzi-buzzi.it

Ritaglio stampa ad uso esclusivo del destinatario, non riproducibile.

133968

# contract





## ALESSANDRO BORGHESE AND BUZZI & BUZZI

The indoor lighting of the new restaurant "AB - il lusso della semplicità" in Venice

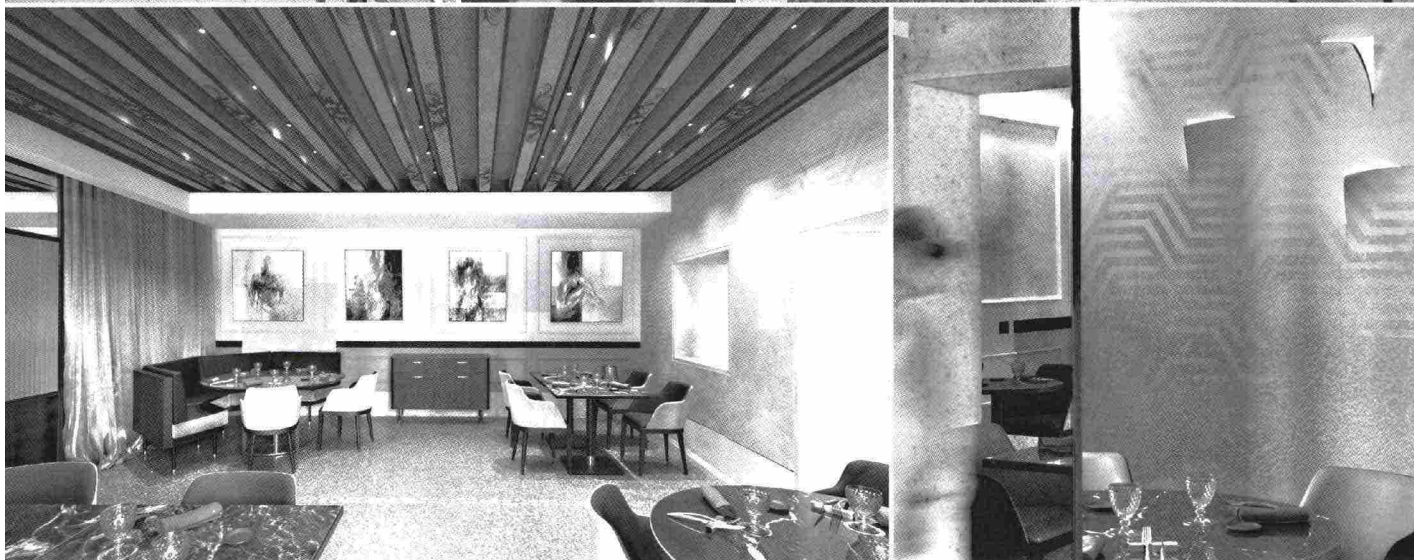
Page 122

Buzzi & Buzzi, a leading Italian technical-lighting company, has been selected to light the interiors of the new restaurant Alessandro Borghese "AB - Il Lusso della Semplicità", recently opened in Venice. The architectural project, designed by the Architect Alfredo Canelli, became a precious source of inspiration for the designers Buzzi & Buzzi, who, together with the furnishing experts of Cierreesse, were able to give the right light to a unique location - in a 16th century building - capable of combining the elements, typical of the Venetian architectural tradition and the modern spaces of the Milanese restaurant bearing the name of the chef Alessandro Borghese. As for the first "AB - Il Lusso della Semplicità", Buzzi & Buzzi has also developed for the new lagoon experience, which opened on 26th June, a project which offers the guests of the various parts of the restaurant (the gourmet restaurant, the bistro with pastry section, the bar and the wine cellar) a warm, welcoming and comfortable light.. Light where least you expect it with Buzzi & Buzzi,



the recessed light fittings discretely hide among the architectural elements of the palazzo. The light fittings disappear almost totally into the surfaces of walls and ceilings, leaving a matchless expressive freedom to architects and lighting designers. LEAF is the semi-recessed light fitting which emerges, with its characteristic clean cuts which remind us of the slashes of Lucio Fontana, from the folds of wall paper with an exotic theme applied to the walls of the main rooms. But LEAF's personalisation possibilities do not stop here: the inner surfaces near the light source, in fact, have been decorated with gold leaf; this not only gives a touch of preciousness and sophistication at an aesthetic level but it has also made it possible, at the same time, to recreate a soft and even warmer and more comfortable light. For the bar counter, Buzzi & Buzzi has adopted the combination between the GENIUS recessed spotlights (also present in the TWIN GENIUS double version) and the FUNNEL pendant lights. GENIUS is the incredibly powerful





recessed spotlight in relation to the sizes of the emission hole (20 mm in diameter): 8.5 W of released power in fact make it possible the light the operating area in an effective, precise and uniform manner, with the minimum visual impact. Demonstrating the wide range of facets of the Buzzi & Buzzi range, the FUNNEL pendant lights do nothing to hide their iconic shape: veritable funnels of direct light falling from the ceiling from a completely recessed housing (available, on demand, also with an exposed box) to valorise the piano bar and the work of the expert barmen, without dazzling. Here in the white version, to generate a strong contrast with the gold of the walls and the green of the marble inserts, FUNNEL can be personalised in colour and surface finish with any paint. What you don't see, but feel, is the impact the Buzzi & Buzzi technical-lighting products have on the well-being of the diners. The GENIUS, TWIN GENIUS, LEAF and FUNNEL products are made in AirCoral®, the material patented by Buzzi & Buzzi which can purify the surrounding air through a technology which reduces bacteria and pollutants. The rock soul and refined taste of the most social chef in Italy can be found in the spotlights of Buzzi & Buzzi's IRON collection, designed to light specific elements in the architectural space with precision. X1 NANO 48V is the miniaturised track spotlight available in various finishes (white, black, anodised champagne or rose gold) with a minimal design,

in this case occupying minimum space dimensionally and visually while giving high performances. In fact, the LED light ensures a power of 6W, emitted from a tube only 30 mm in diameter and 50 mm long, obtained from solid alloy. A solution which achieves an optimal heat dissipation and a high overall level of efficiency. Buzzi & Buzzi choices are a successful compromise between high technology design, aesthetics and performance. The miniaturisation of the products is the perfect synthesis of this: thanks to their minute dimensions, the NANO track-systems enhance the beams of the ancient building into which they totally integrate, with their performing light and rich decorations dating back to the beginning of the eighteenth century. A choice, made in respect of the architectural beauty, which has also gained the appreciation and approval of the cultural heritage and conservation department of Venice. Elegance and performance live together in the technical-lighting projects of Buzzi & Buzzi: the Italian company has become the ambassador of a new lighting concept, in which light puts itself at the service of architects and designers to valorise the beauty and liveability of spaces.

Photo credits: Michetta Creative

[www.buzzi-buzzi.it](http://www.buzzi-buzzi.it)

Ritaglio stampa ad uso esclusivo del destinatario, non riproducibile.

133968